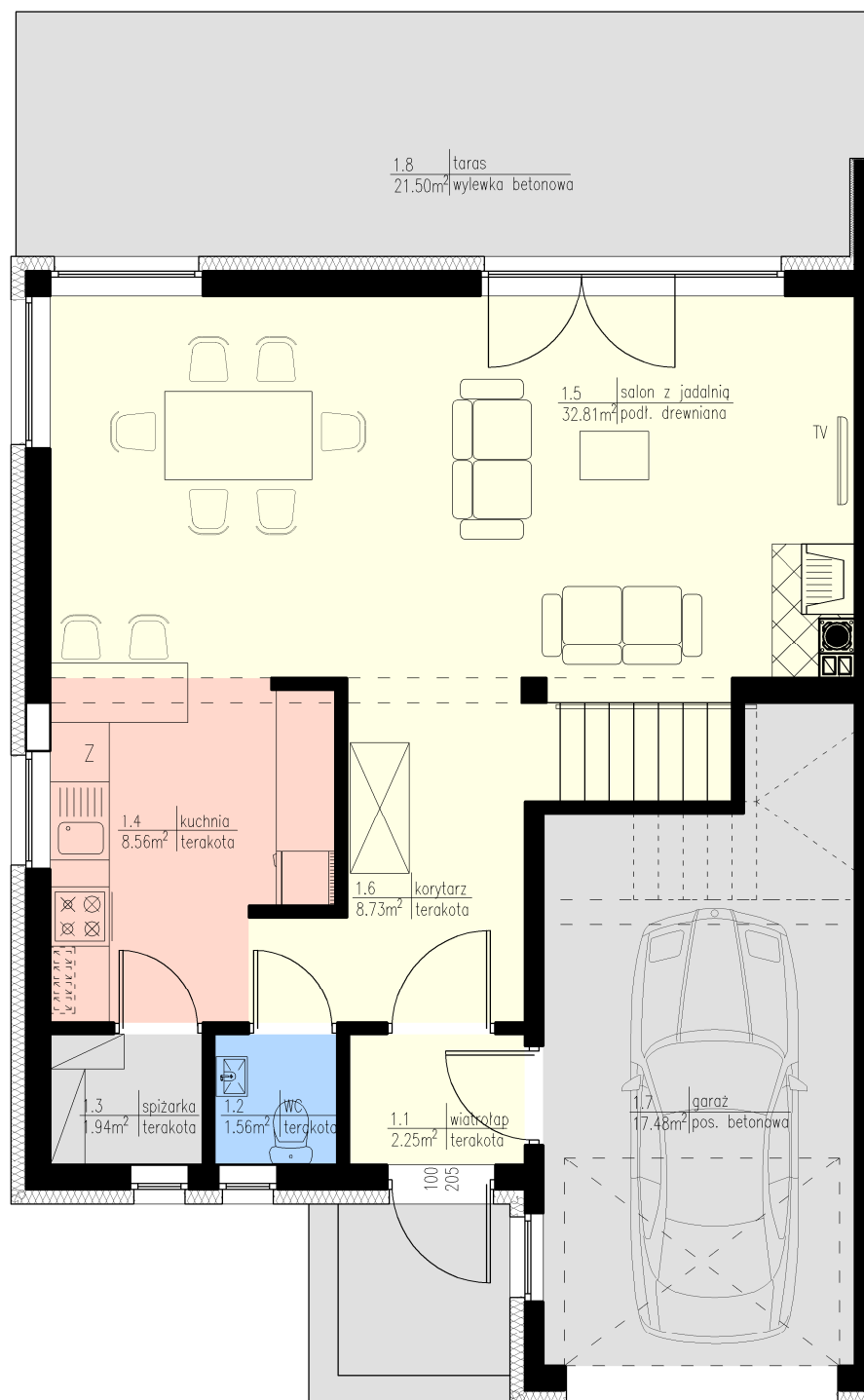


RZUT PARTERU

SEGMENT 1

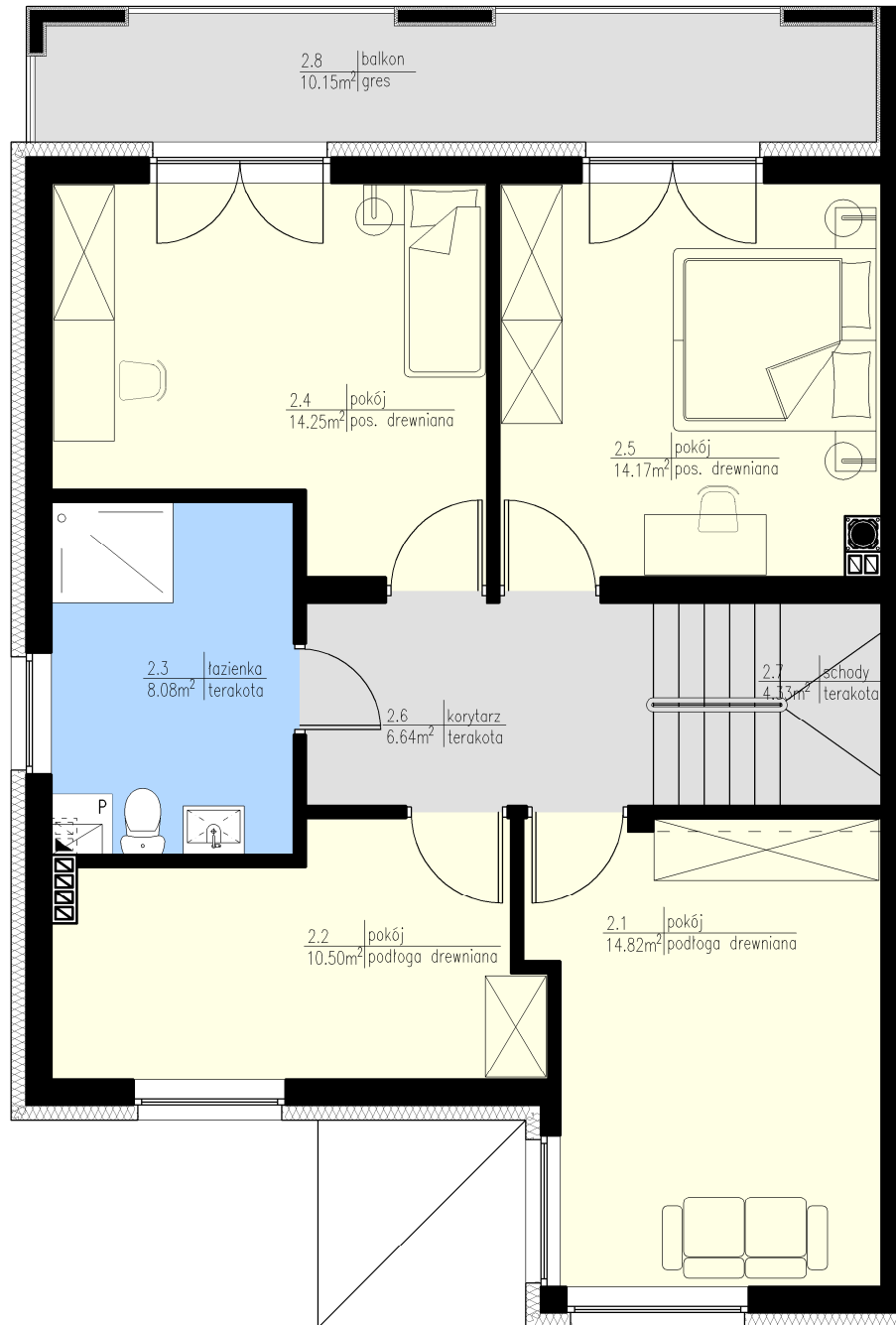


POWIERZCHNIE

POW. UŻYTKOWA	55.85m ²
+ GARAŻ	17.48m ²
+ TARAS	21.50

RZUT PIĘTRA

SEGMENT 1



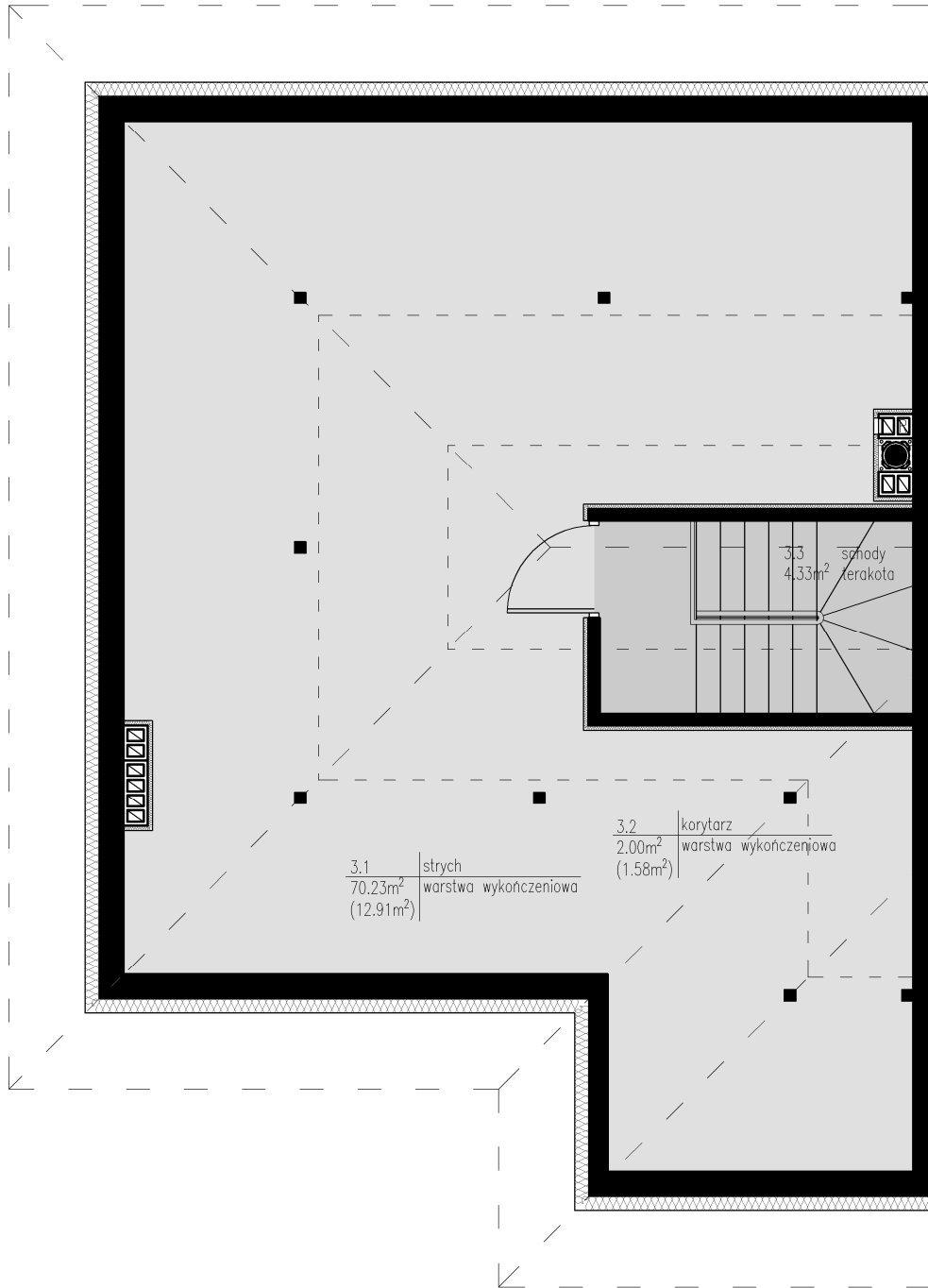
POWIERZCHNIE

POW. UŻYTKOWA 68.46m²

BALKON 10.15m²

RZUT STRYCHU

SEGMENT 1



POWIERZCHNIE

POW. CAŁKOWITA 70.23m²

POW. UŻYTKOWA 12.91m²